

maeg

PONTE GUAYLLABAMBA

PONTI E VIADOTTI

- PONTI A CAVALLETTO

PONTE GUAYLLABAMBA

Luogo

Quito, Ecuador

Stazione appaltante

Panavial SA

Appaltatore

Herdoiza Crespo Construcciones SA (HCC)

Oggetto

Progettazione, fornitura e posa in opera delle strutture metalliche

Periodo

2013-2014

Peso

1.240 tonnellate

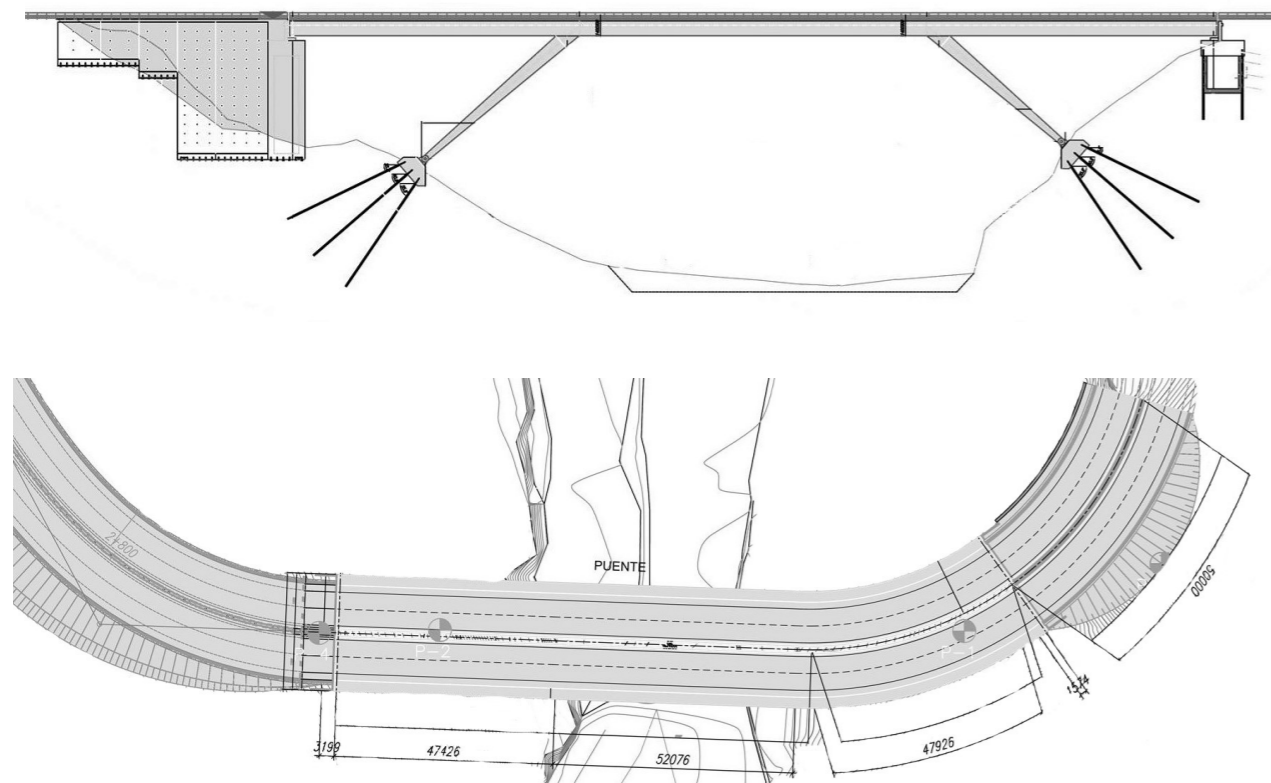
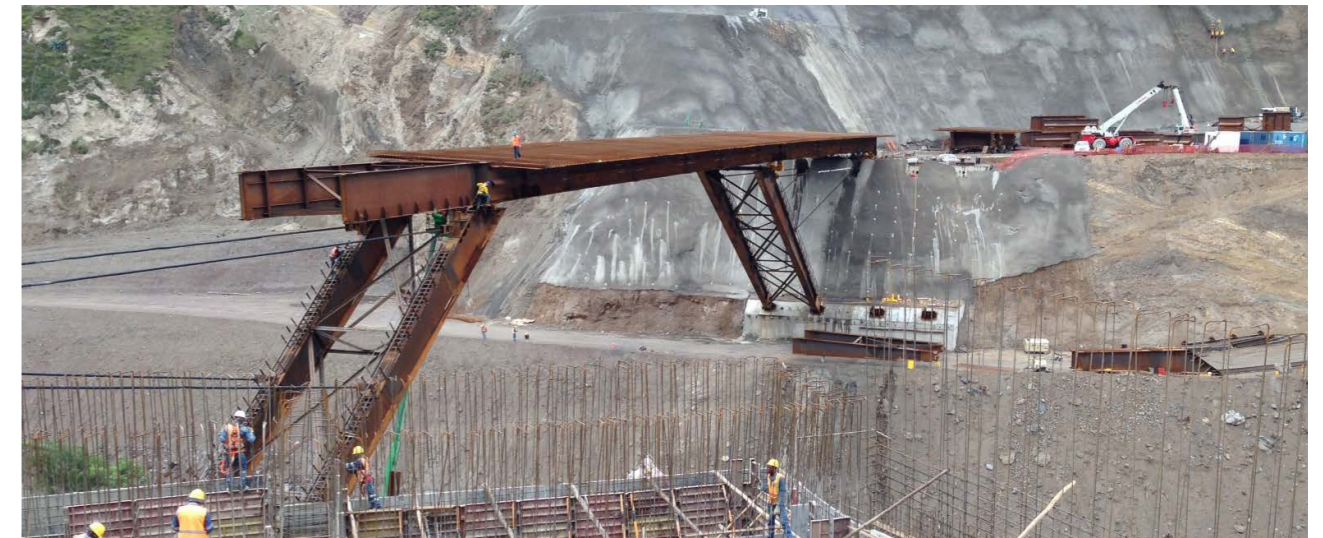
Lunghezza

150 metri

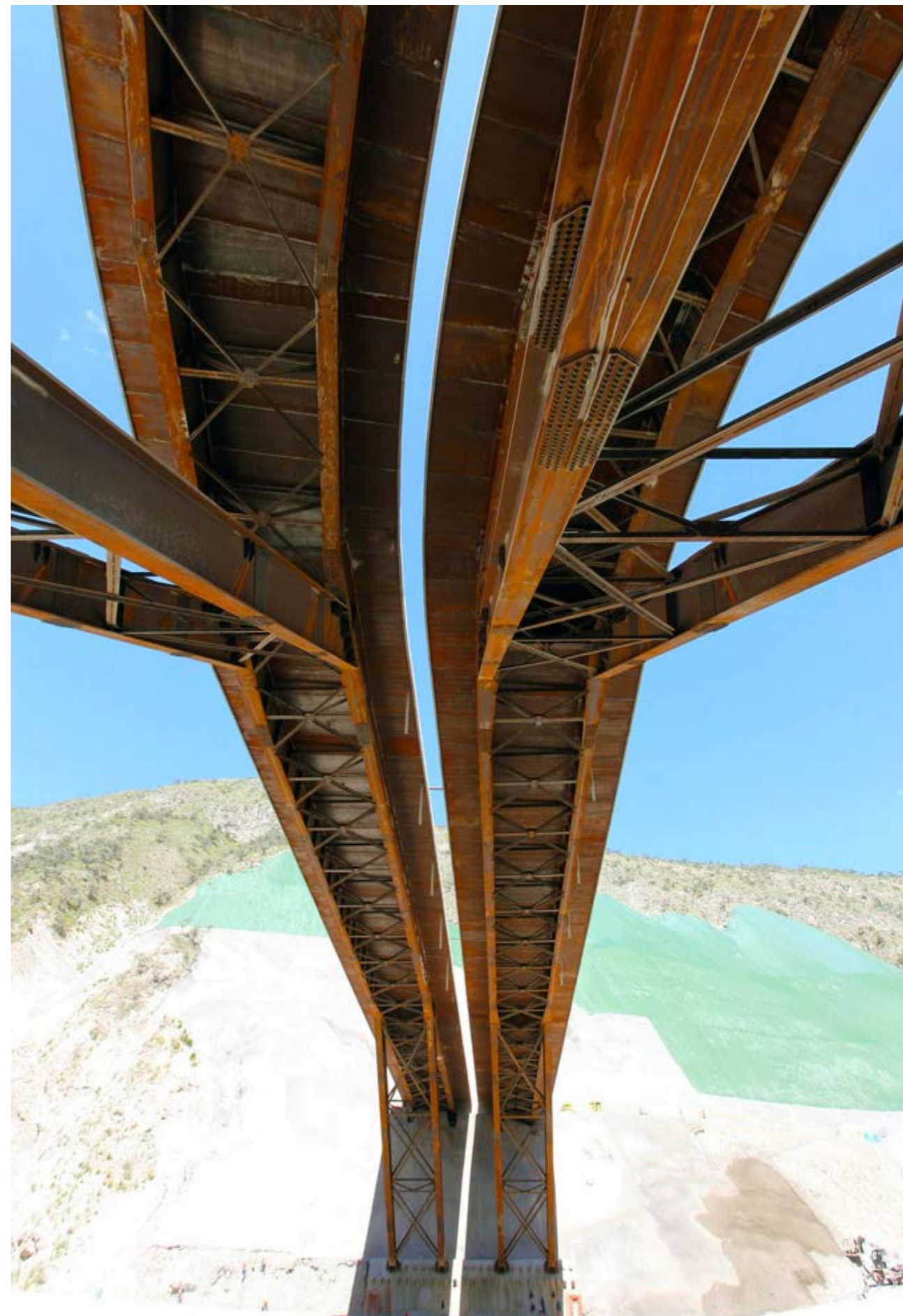
Il ponte Guayllabamba si trova sulla nuova superstrada che collega la capitale, Quito, con il nuovo aeroporto della città e consente il transito di 15.000 veicoli al giorno, contribuendo ad incrementare lo sviluppo economico e turistico locale.

Questo ponte del tipo a cavalletto ha una lunghezza totale di 150 metri con una luce centrale tra gli appoggi di 105 metri. Una delle due campate terminali è in curva, ed è composto da due vie indipendenti con una larghezza di 12,0 metri ciascuna per un peso complessivo dell'acciaio di 1.240 tonnellate. La fase di assemblaggio è avvenuta in un territorio impervio che ha obbligato a lavorare in uno spazio di manovra minimo, creando problemi di accessibilità al cantiere. Per accelerare i tempi di esecuzione, quindi, si è optato per un metodo di

montaggio di tipo misto: i puntoni del cavalletto, sono stati installati e mantenuti in equilibrio attraverso l'utilizzo di cavi provvisori, la porzione ad asse rettilineo dell'impalcato metallico è stata varata di punta mentre le campate terminali sono state montate con autogrù.









Ideas
shape
the
World

Maeg Costruzioni S.p.A.
Via Toniolo 40
31028, Vazzola (TV) - Italy
+39 0438 441558
www.maegspa.com